

第16回 マルラクカップ 大阪湾ダブルハンドヨットレース公示 (NoR)

2021年9月25日26日
淡輪ヨットハーバー・大阪北港マリーナ

2021年8月1日 Ver1.00

改訂履歴

大会組織

主催及び運営団体 NPO法人大阪北港ヨットクラブ (OHYC)
協賛 丸楽紙業株式会社
協力 淡輪ヨットハーバー、大阪ベイ淡輪ヨットクラブ

1. 適用規則

- 1.1 「セーリング競技規則 2021-2024 (RRS)」に定義された規則を適用する。
- 1.2 「JSAFセーリング競技に関わる大会等再開時のガイドライン」に沿って開催します。

2. 広告

参加艇は、主催団体により提供される広告を表示するよう要求されることがあり、拒否できないものとします。

3. 参加資格

- 3.1 当ヨットレース開催主旨（クルーザーによるレースの興隆とセーラー間の親睦）に賛同する艇とします。
- 3.2 全長20フィート以上のモノハルキャビン付きクルーザーヨットで、日本小型船舶検査機構の有効な船舶検査証を有し、大会期間中（回航中、事前事後の係留期間を含む）の有効なヨット保険（賠償責任保険、搭乗者障害保険、遭難捜索費用保険）に加入している艇とします。
- 3.3 乗員登録は2名とします。
- 3.4 完記された申込書を提出し、且つ、正しく参加料を納付した艇とします。
- 3.5 本レース実行委員会が決定したクラス分け、及びTCFを承認する艇。

4. 参加料および申込手続き

- 4.1 各クラス共参加料は次のとおりとします。
参加料 : 15,000円/艇（乗員登録料を含む）
- 4.2 参加申込方法
所定の参加申込書に必要事項を全て記入の上、電子メールにて送付ください。
送付先 E-mail : ohyc_race@yahoo.co.jp
参加費用は、全額を指定口座に振込んでください。
- 4.3 申込期間は2021年8月9日（月）から同年9月10日（金）までとします。
それ以降のレイトエントリーは受付しない。また、参加費の入金確認をもって受付の確定とします。
- 4.4 参加艇数が10艇未満の時は大会を開催しない。その時は参加料を全額返却します。
- 4.5 その他事情により大会が中止となった場合には、必要経費を差し引いた上で、返金します。
*新型コロナウイルスの関連で急遽大会が中止になる場合があることもご理解ください。
- 4.6 参加費振込先口座
銀行名 三井住友銀行 港支店
口座種別・番号 普通口座 No. 1583712
口座名義 特定非営利活動法人大阪北港ヨットクラブ
クラブレース委員会
注意事項 ★振込時には振込人名の前に「艇名」を記載のこと。
振込費用は申込者でご負担ください。
- 4.7 先着順に受け付けますが、艇の参加申込が多く、係留施設能力を超えることが予想される場合には、参加申込をお断りする場合があります。

5. 提出書類

- 5.1 各クラスとも大会参加申込に必要な書類は、NoR. 3.2、3.4に記載のとおりとします。
- 5.2 3.2に記載の書類を事前に提出する必要はないが、大会期間中は、随時確認の為に提示を求める

ことがあるため、艇に保管してください。

6. クラス分け

- 6.1 船の全長（所謂カタログ値）を基準としてAとBの2クラスに分けて実施します。
クラス分けに際しては、各クラスの参加艇数が可能な範囲で等しくなるように調整します。
- 6.2 同一艇種（例：Y-31等）が5艇以上となった場合には、当該艇種でのクラス設定を検討します。

7. 日程

9月25日(土) 16:00~16:25 出艇申告・乗員登録受付（淡輪ヨットハーバー内）
16:30~ 艇長会議

* 例年開催している前夜祭は新型コロナウイルスによる感染防止のため開催しません。

9月26日(日) 6:55 予告信号
15:30 タイムリミット
レース終了次第 授与式（大阪北港マリーナ・メルボルンハウス付近）
（簡易な表彰式のみでアフターパーティは実施しません）

8. 帆走指示書等の配布

帆走指示書は、2021年9月13日(月)までにOHYCのWEBサイトに掲載します。
参加各艇はダウンロードし持参してください。

9. レースエリア

全クラスとも大阪湾関西空港沖から大阪北港マリーナ沖への大阪湾内とします。
距離：約25マイルで詳細は帆走指示書に示します。 コース概略図 添付

10. 順位および時間修正システム、得点

- 10.1 全クラスとも各艇の所要時間にT.C.F.を乗じた修正時間（秒単位、小数点以下は切り捨て）により順位を決定します。
尚、TCF値は当レース委員会が独自に決定します。（修正時間（秒） = T.C.F.×所要時間（秒）。
- 10.2 各クラス等での順位は、所要時間、修正時間が同一の場合は、T.C.F.値の低い艇を上位とします。
- 10.3 総合優勝における順位は、同一修正時間の場合は、T.C.F.値の低い艇を上位とする。

11. 安全規定

- 11.1 レース予定海域で使用できる2台以上の携帯電話を携帯しなければならない。申込時届出ください。
予備の携帯電話、予備のバッテリー、水密パックの搭載を強く推奨します。
- 11.2 レース参加艇は、レースの為ハーバーエリアから出港後、レース終了後ハーバーエリアに帰港するまでの間、個人用浮揚用具（ライフジャケット）を着用しなければならない。
- 11.3 JSAF登録艇が使用するライフジャケットは、「付則Bインショアレース用特別規定」5.01.1に規定されたものでなければならない。
- 11.4 JSAF非登録艇が使用するライフジャケットは、前項の機能を備えた「小型船舶安全規則に規定する小型船舶用救命胴衣（認証済・桜マーク付）でなければならない。
- 11.5 レース参加艇はジャックラインを取り付けて、レース中はハーネスでもってライフジャケットと繋がなければならない。
- 11.6 各艇において、電動ウインチ、オートパイロット、ウインドベーンの使用を認めます。

12. 無線の使用

- 12.1 レース委員会は、出艇申告時に、各艇にGPS端末等を艇に搭載することを求める場合があります。
- 12.2 レース委員会はVHF74チャンネルにより参加艇に運営事項等のアナウンスを行う場合があります。
- 12.3 レース中に携帯電話等によるSNS等への投稿・発信を認める。また、いかなる形態の電子航海機器の使用も認める。従って、これらの情報機器の使用は抗議・救済の根拠にはならない。

13. 賞と表彰式

- 13.1 AB各クラスの1位と2位の艇にカップを授与します。
- 13.2 ABクラス共通で修正所要時間が最小の艇に、総合優勝として賞金（10万円）を授与します。
- 13.3 総合優勝を獲得できなかったクラスの1位艇には、特別賞として賞金（5万円）を授与します。
- 13.4 同一艇種クラスは、1位艇のみにカップを授与します。（賞金は授与しません）
- 13.5 今年度は、参加艇が参集しての表彰式は開催せず、次のとおり成績発表とカップ等授与式を行います。
・レースの成績は、申込書記載の各艇オーナー様のメールアドレスへの連絡と当クラブのホームページへの掲載により行います。

- ・表彰艇は、可能な限り、代表者が陸路で大阪北港マリーナのメルボルンハウスにお越しください。
- ・授与式の実施は当日の16時頃までとし、この時刻までの到着が難しい艇に対しては、後日、オーナー様宛にカップを送付させていただきます。

14. 責任の所在

この大会の競技者は自分自身の責任で参加するものとします(RRS3参照)。主催団体は、この大会の前後、期間中に生じた物理的損傷、又は身体傷害もしくは死亡によるいかなる責任も負いません。

15. 著作権 (本大会においてのメディア規定を定める。)

- 15.1 主催団体は、参加艇の一部または全部に対して、スマートフォンその他の機器による航跡追跡及びそのデータ取得等のための機器の搭載を要請する場合があります、要請を受けた競技艇はこれを拒むことができないものとします。又、航跡追跡のデータにかかる所有権、著作権、その他一切の権利は、全て主催団体に帰属するものとし、レース参加者は、その利用について一切の異議を述べられないものとします。機器類は主催団体が準備する。
- 15.2 主催団体はレース準備中ならびにレース中に、無人ヘリコプターその他の機器による映像の撮影を行うことがあり、レース参加者はこれを承諾するものとします。また、撮影された映像の権利は全て主催団体に帰属するものとし、レース参加者は、肖像権その他の権利を行使せず、又、当該映像の複製、上映、その他の利用について一切異議を述べないものとします。

***** その他追加情報 *****

A. 大会事務局

大会期間中の事務局およびレース本部は大阪北港マリーナ内のメルボルンハウスに置く。

〒554-0052 大阪市此花区常吉2丁目13番18号

大阪北港ヨットクラブ 大阪湾ダブルハンドヨットレース実行委員会

担当 田淵秀博 070-8952-1624

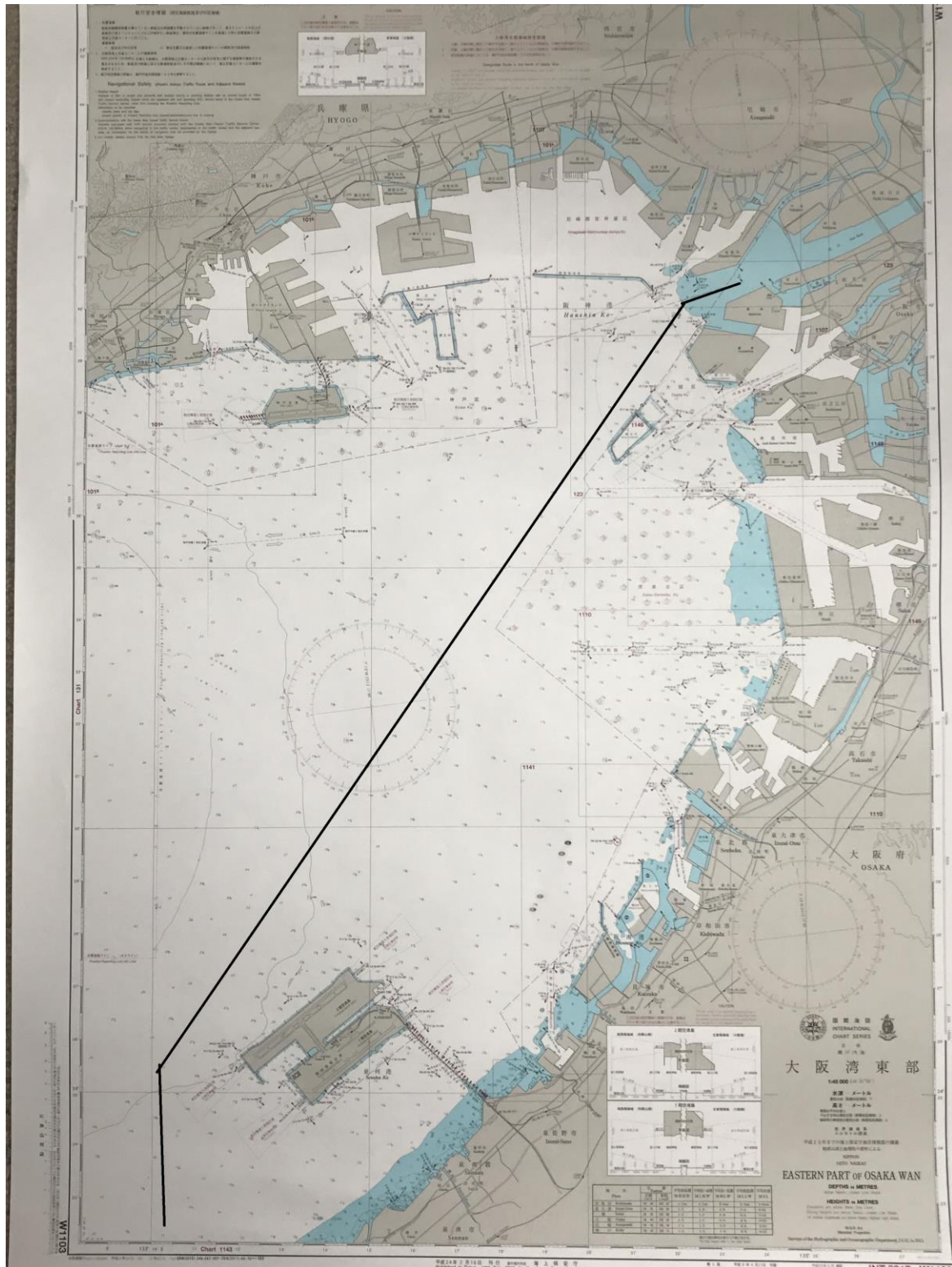
宇都宮則夫 090-5464-2423

B. 大会 WEB サイト 大阪北港ヨットクラブ ホームページ内に開設する。

C. 参加艇の係留

- ・ 淡輪ヨットハーバー 0724-94-2335 9月25日、26日のみ無料となります。
係留場所は追ってOHYCのWEBサイト上に掲載します。
- ・ 大阪北港マリーナ 06-4400-5194 9月26日のみ無料となります。
尚、大阪北港マリーナ周辺の水深は浅くなっている為、潮汐には注意されて、南側(舞洲側)から入港されてください。マリーナ西側の出入り口は使用しないでください。(座礁の恐れが高い)
★★大阪北港マリーナの係留については、追って案内いたします。★★

大阪湾ダブルハンドヨットレース コース概略



- 航海用海図を借用した。
- 帆走する海域を示したものである。