

第18回 JOSAカップ
大阪湾ダブルハンドヨットレース公示 (NoR)
(淡輪沖から大阪北港沖)
2023年9月23日24日

大会組織(敬称略)

主催及び運営団体 NPO法人大阪北港ヨットクラブ (OHYC)
協賛 一般社団法人日本オーシャンセーラー協会 (JOSA)
協力 一般財団法人大阪府マリーナ協会 (淡輪ヨットハーバー)、大阪ベイ淡輪ヨットクラブ、
大阪北港マリーナ

1. 適用規則

「セーリング競技規則 2021-2024 (RRS)」に定義された規則を適用する。

2. 参加資格

- 2.1 当ヨットレース開催主旨 (クルーザーによるレースの興隆とセーラー間の親睦) に賛同する艇
- 2.2 全長20フィート以上のモノハルキャビン付きクルーザーヨットで、日本小型船舶検査機構の有効な船舶検査証を有し、大会期間中(回航中、事前事後の係留期間を含む)の有効なヨット保険 (賠償責任保険、搭乗者障害保険、遭難捜索費用保険)に加入している艇
- 2.3 乗員登録は2名とする。(小学生以下の登録は認めない)
- 2.4 完記された申込書を提出し、且つ、正しく参加料を納付した艇。
- 2.5 本レース実行委員会が決定したクラス分け、及びTCFを承認する艇。

3. レースエリア

全クラスとも大阪湾関西空港沖 (淡輪沖) から大阪北港沖への大阪湾内とする。
距離は約25マイルとし、詳細は帆走指示書(添付: コース概略図)にて示します。

4. 日程

9月23日(土)	16:00~16:25	大会受付(公式パーティ受付含む)、 出艇申告・乗員登録受付
	16:30~	艇長会議
	17:00~	前夜祭
9月24日(日)	7:25	予告信号
	14:00	タイムリミット
	引き続き	表彰式(大阪北港マリーナ・メルボルンハウス内)

5. クラス分け

- 5.1 全参加艇をA、B、Cの3クラスに区分する。
Aクラス 全長33フィート以上の艇
Bクラス 全長33フィート未満の艇
尚、全長については、検査証上の値ではなく、カタログの艇種区分上の値に基づくものとする。
- 5.2 申込が3艇以下のクラスは、当該クラスは開催せず、又、申込艇の状況により、クラス分けを調整することがある。

6. 参加料および申込手続き

- 6.1 各クラス共参加料は次のとおりとする。
 - 1) 艇参加料 12,000円/艇
17,000円/艇(レイトエントリーの場合)
 - 2) 乗員登録料 4,000円/人(パーティー費を含む)
 - 3) パーティーのみ参加者 3,000円/人
- 6.2 参加申込方法
所定の参加申込書に必要事項を全て記入し、事前に参加費全額を指定口座に振り込み、参加費振込受取書を添付(コピー可)して、事務局宛に電子メールにて送付する。

申込先	大阪北港ヨットクラブ	大阪湾ダブルハンドヨットレース実行委員会
	E-mail	ohyc_race@yahoo.co.jp

- 6.3 申込期間は2023年8月14日(月)から同年9月6日(水)までとする。
但し、同年9月7日(木)から同年9月15日(金)まではレイトエントリーの扱いとする。

また、参加費の入金確認をもって受付の確定とする。

6.4 参加の受付が確定した後は参加料を返却しない。

6.6 参加費振込先口座

銀行名	三井住友銀行 港支店
口座種別・番号	普通口座 No. 1583712
口座名義	特定非営利活動法人大阪北港ヨットクラブ クラブレース委員会 委員長宇都宮則夫
注意事項	★振込時には振込人名の前に「艇名」を記載ください。 振込費用は申込者でご負担ください。

6.7 先着順に受け付けますが、参加申込状況によっては、お申込をお断りする場合があります。

7. 提出書類

7.1 各クラスとも大会参加申込に必要な書類は、No. 2.2、2.4に記載のとおり。

乗艇者については、監督官庁からの指導もあり、正確に記入ください。

7.2 2.2に記載の書類を事前に提出する必要はないが、大会期間中は、随時確認の為に提示を求めることがあるため、艇に保管しなければならない。

8. 順位および時間修正システム、得点

8.1 全クラスとも各艇の所要時間に T.C.F を乗じた修正時間（秒単位、小数点以下は切り捨て）により順位を決定する。

尚、TCF 値は当レース委員会が独自に決定する。（修正時間（秒） = T.C.F × 所要時間（秒）。

8.2 各クラス等での順位は、同一修正時間の場合は、T.C.F 値の低い艇を上位とする。

8.3 総合優勝における順位は、同一修正時間の場合は、T.C.F 値の低い艇を上位とする。

8.4 得点を付ける場合は、低得点方式とする。

9. 賞

9.1 各クラス共通で次のとおりカップを授与する。

- ・参加艇が5艇以下のクラスは、1位のみに授与する。
- ・参加艇が6艇以上10艇以下のクラスは、1位と2位に授与する。
- ・参加艇が11艇以上のクラスは、1位、2位と3位に授与する。

9.2 総合優勝艇に、副賞としてレース持続化給付金（10万円）を授与する。

10. 帆走指示書等の配布

帆走指示書は、2023年9月1日（金）頃にOHYCのWEBサイトに掲載する。

参加各艇はダウンロードして持参ください。

11. 安全規定

11.1 レース予定海域で使用できる2台以上の携帯電話を携行しなければならない。申込時届出のこと。予備の携帯電話、予備のバッテリー、水密パックの搭載を強く推奨する。

11.2 レース参加艇は、レースの為ハーバーエリアから出港後、レース終了後ハーバーエリアに帰港するまでの間、個人用浮揚用具（ライフジャケット）を着用しなければならない。

11.3 JSAF登録艇が使用するライフジャケットは、「付則Bインショアレース用特別規定」5.01.1に規定されたものでなければならない。

11.4 JSAF非登録艇が使用するライフジャケットは、前項の機能を備えた「小型船舶安全規則に規定する小型船舶用救命胴衣（認証済・桜マーク付）でなければならない。

11.5 **レース参加艇はジャックラインを取り付けて、レース中はハーネスでもってライフジャケットと繋がなければならない。**

11.6 各艇において、電動ウインチ、オートパイロット、ウインドベーンの使用を認める。

12. 無線の使用

12.1 レース委員会は、出艇申告時に、各艇にGPS端末等を艇に搭載することを求める場合がある

12.2 レース委員会はVHF73チャンネルにより参加艇に運営事項等のアナウンスを行う場合がある。

12.3 レース中に携帯電話等によるSNS等への投稿・発信を認める。また、いかなる形態の電子航海機器の使用も認める。従って、これらの情報機器の使用は抗議・救済の根拠にはならない。

1 3. 責任の所在

この大会の競技者は自分自身の責任で参加するものとする(RRS 4 参照)。主催団体は、この大会の前後、期間中に生じた物理的損傷、又は身体傷害もしくは死亡によるいかなる責任も負わない。

1 4. 広告

参加艇は、主催団体により提供される広告を表示するよう要求されることがある。

1 5. 著作権 (本大会においてのメディア規定を定める。)

- 1 5. 1 主催団体は、参加艇の一部または全部に対して、スマートフォンその他の機器による航跡追跡及びそのデータ取得等のための機器の搭載を要請する場合があります、要請を受けた競技艇はこれを拒むことができない。又、航跡追跡のデータにかかる所有権、著作権、その他一切の権利は、全て主催団体に帰属するものとし、レース参加者は、その利用について一切の異議を述べない。機器類は主催団体が準備する。
- 1 5. 2 主催団体はレース準備中ならびにレース中に、無人ヘリコプターその他の機器による映像の撮影を行うことがあり、レース参加者はこれを承諾する。また、撮影された映像の権利はすべて主催団体に帰属するものとし、レース参加者は、肖像権その他の権利を行使せず、また、当該映像の複製、上映、その他の利用について一切異議を述べないものとする。

***** その他追加情報 *****

A. 大会事務局

大会期間中の事務局およびレース本部は大阪北港マリーナ内のメルボルンハウスに置く。
〒554-0052 大阪市此花区常吉2丁目13番18号
大阪北港ヨットクラブ 大阪湾ダブルハンドヨットレース実行委員会
担当 古地 090-6826-1695
田淵 070-8952-1624

B. 大会 WEB サイト 大阪北港ヨットクラブ ホームページ内に開設する。

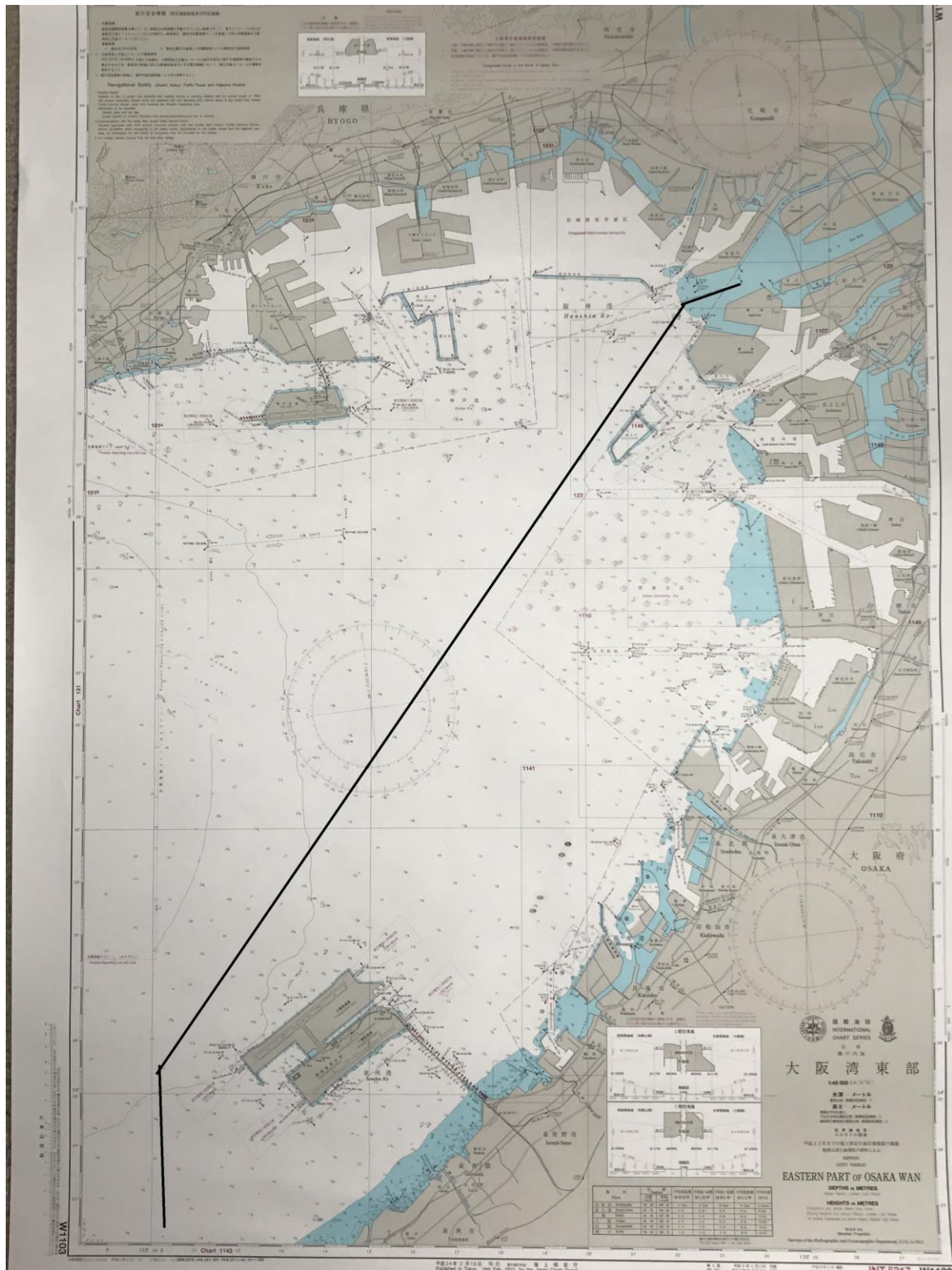
C. 参加艇の係留

- ・ 淡輪ヨットハーバー 0724 - 94 - 2335 9月23日と24日のみ無料となります。係留場所は追って案内します。
- ・ 大阪北港マリーナ
大阪北港マリーナ周辺の水深は浅くなっている為、潮汐には注意されて、南側(舞洲側)から入港してください。マリーナ西側の出入り口は使用しないでください。(座礁の恐れが高い)
入港する艇の係留場所は追って案内します。フィニッシュ後~当日 17:00まで無料となります。

C. コロナ関係での対応

関西地区でもコロナ感染者は落ち着きつつありますが、終息したとは言にくい状況にあります。皆様も日頃から十分な対策を取っておられるかと思いますが、弊クラブとしても、大会実施の方向で準備等を進めてまいりますが、今後の状況次第によっては、大会の縮小や中止の判断を行うこともありますので、予めご承知おきください。必要に応じて HP 等で案内いたします。

大阪湾ダブルハンドヨットレース コース概略



- ・ 航海用海図を借用した。
- ・ 帆走する海域を示したものであり、スタートとフィニッシュ地点を示すものではない。